

Geschäftsstelle Wr. Neudorf / NÖ

Ricoweg 3 Objekt N4
 A-2351 Wr. Neudorf
 Telefon: +43 (2236) 62646-0
 Fax: +43 (2236) 62929
 E-Mail: noe@haeusler.co.at
www.terrasse.at

Geschäftsstelle St. Marien / OÖ

Gewerbeparkstr.1 (Gewerbepark Ritzlhof)
 A-4502 St.Marien / Nöstlbach
 Telefon: +43 (7229) 88055-0
 Fax: +43 (7229) 88099
 E-Mail: ooe@haeusler.co.at
www.haeusler.co.at



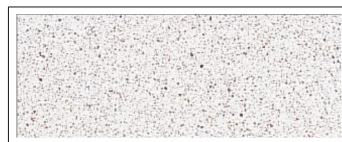
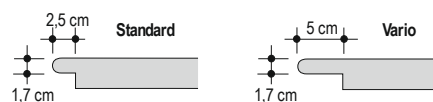
Häusler Gesellschaft m.b.H.
 A-2351 Wiener Neudorf, Ricoweg 3 Objekt N4

Leistungserklärung und Produktdatenblatt

LANDHAUS GROSSPLATTE

Produktspezifische Merkmale

Technische Daten: Länge: 900mm Bedarf: 2,4 Stück per m² = rechnerisch ermittelt und gerundet, inklusive
 Breite: 450mm Fugen mit 6 mm Breite
 Dicke: 39mm Gewicht: 37,1 kg

Oberflächen in LeichtRein Technologie:**Mögliche Sichtkante:**

Farb – Code
Artikel Nr.

Steingrau
 3964

Perlweiß
 3965

Qualitätsmerkmale

**CE-Norm geprüft****EN 1339:2003 N-L-S-D-4 / 2007**

Landhaus Großplatten sind vorgefertigte Platten aus Beton, für die Verwendung im Außenbereich.
 Sie werden **CE konform hergestellt** und gekennzeichnet, geprüft und überwacht.

**Beton Steine aus der Natur**

Landhaus Großplatten werden unter Verwendung von Wasser, Zement, Sand, Edelsplitt Material und hochwertigen Eisenoxyd-Farbpigmenten hergestellt. Also durch und durch aus intelligent gemischten Naturgrundstoffen. Modernste Produktionstechniken machen diesen Beton Stein in Bezug auf Härte, Dichte und Beständigkeit zu einem idealen Werkstoff für die Verlegung im Freien.

**Oberflächen wertvoll veredelt**

Die Oberseite und die aus der Herstellung Stammende 6 mm Fase von Landhaus Steinplatten wird nach dem Erhärten mit Edelstahlkugeln gestrahlt. Die Unterseite ist kalibriert.

**Rutsch- und Trittsicher auch bei Nässe laut EN 1339**

Platten aus Beton haben einen ausreichenden Gleit-/Rutschwiderstand, vorausgesetzt, dass ihre obere Oberfläche nicht geschliffen oder poliert oder so hergestellt wurde, dass eine glatte Oberfläche entstanden ist. Gestrahlte Oberflächen sind immer Rutsch- und Trittsicher.

**Frostbeständig auch für alpine Klimazonen**

Landhaus Großplatten werden speziell für den Außenbereich erzeugt. Für die in Österreich vorkommenden, oft extremen klimatischen Bedingungen, ist die Frostbeständigkeit durch den Frost-Tausalzstandtest laut EN1339 nachgewiesen.

**Frost und Tausalzbeständig laut EN 1339**

Zulässiger Masseverlust nach 28 Frost-Tauwechsel laut Norm: Mittelwert kleiner 1,0 kg/ m², kein Einzelwert größer 1,5 kg/ m²

Landhaus Großplatten erfüllen in diesem Bereich die Werte der höchsten Klasse 3 und erhalten den bestmöglichen **Kennwert D** laut EN 1339

Leistungserklärung und Produktdatenblatt

LANDHAUS GROSSPLATTE



Optische Sicherheiten

Durch Verwendung von natürlichen und mineralischen Werkstoffen sowie speziellen Fertigungstechniken werden bestmögliche Farbgleichheiten innerhalb den einzelnen Produktions-Chargen erzielt. Diese Techniken in der Produktion **verringern Kalkausblühungen**.



Maßgenau laut EN 1339

Zulässige Abweichungen laut EN 1339:

Länge	Breite	Dicke	Klasse	Kennwert
+/- 5 mm	+/- 5 mm	+/- 3 mm	1	N
+/- 2 mm	+/- 2 mm	+/- 3 mm	2	P
+/- 2 mm	+/- 2 mm	+/- 2 mm	3	R

Landhaus Großplatten erfüllen in diesem Bereich die Werte der Klasse 1 und erhalten den **Kennwert N** laut EN 1339

Zulässige Abweichungen laut EN 1339:

Diagonale	Klasse	Kennwert
+/- 5 mm	1	J
+/- 3 mm	2	K
+/- 2 mm	3	L

Landhaus Großplatten erfüllen in diesem Bereich die Werte der höchsten Klasse 3 und erhalten den bestmöglichen **Kennwert L** laut EN 1339

Zulässige Abweichungen von Ebenheit und Wölbung laut EN 1339:

Die tatsächlichen Abweichungen in jeder Richtung sind **kleiner 1,5 mm**.

Ebenflächigkeit Konvex - kleiner 2 mm
Konkav - kleiner 1,5 mm

Die laut EN 1339 geforderte Dicke der Vorsatzschicht beträgt mindestens 4 mm.

Die tatsächliche Dicke der Vorsatzschicht beträgt durchschnittlich 14 mm.



Biegezugfestigkeit laut EN 1339

Die als Biegezugfestigkeit definierte Kenngröße bezeichnet die maximale aufnehmbare Spannung eines biegbaren Werkstoffs bei gleichzeitiger Beanspruchung auf Biegung bis knapp unter dem Punkt, an dem der Werkstoff unter Einwirkung von Zugkraft reißt.

Mindestbiegezugfestigkeit laut EN 1339:

Mindest-Biegezugfestigkeit	Klasse	Kennwert
2,8 MPa	1	S
3,2 MPa	2	T
4,0 MPa	3	U

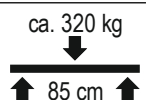
Landhaus Großplatten erfüllen in diesem Bereich die Werte der Klasse 3 und erhalten den **Kennwert S** laut EN 1339.



Bruchlast laut EN 1339

Die bei diesem Prüfverfahren festgestellte Bruchlast beträgt durchschnittlich **3,2 kN**.

Das bedeutet: Bei einem Auflagerabstand von 85 cm führt eine Last von ca. **320 kg** zum Brechen der Platte



Der Auflagerabstand von 85 cm entspricht der Verlegung auf Plattenlager. Bei fachgerechter Verlegung auf Mörtelbett oder Klebemörtel ist die Bruchlast wesentlich höher. In der Praxis gilt dann: Das Produkt hält gleich viel aus wie der Untergrund. Ist zum Beispiel der Unterbeton mit PKW-befahrbar, dann sind auch richtig verlegte Landhaus Großplatten mit PKW-befahrbar. Landhaus Großplatten erhalten die **Kennzeichnung 3** laut EN 1339.

Geschäftsstelle Wr. Neudorf / NÖ

Ricoweg 3 Objekt N4
 A-2351 Wr. Neudorf
 Telefon: +43 (2236) 62646-0
 Fax: +43 (2236) 62929
 E-Mail: noe@haeusler.co.at
www.terrasse.at

www.gartenzaun.at

Geschäftsstelle St. Marien / OÖ

Gewerbeparkstr.1 (Gewerbepark Ritzlhof)
 A-4502 St.Marien / Nöstlbach
 Telefon: +43 (7229) 88055-0
 Fax: +43 (7229) 88099
 E-Mail: ooe@haeusler.co.at
www.haeusler.co.at



Häusler Gesellschaft m.b.H.
 A-2351 Wiener Neudorf, Ricoweg 3 Objekt N4

Leistungserklärung und Produktdatenblatt

LANDHAUS GROSSPLATTE


Pflege-Schutz-Index 10 = Stein in LeichtRein-Technologie

Jede gängige Verschmutzung kann in den ersten Minuten ohne Rückstände entfernt werden. Die seit 10 Jahren und bei vielen 100.000 m² Terrassen erfolgreich angewandte LeichtRein-Technologie ist nur bei Häusler erhältlich, selbstverständlich ebenfalls vom Lager weg und ohne Aufpreise - siehe www.terrasse.at


Verwendungszweck

Landhaus Großplatten sind für die Flächenbefestigung im Außenbereich vorgesehen. Landhaus Großplatten sind für die Verwendung folgender Verlegetechniken geeignet:

TRASS-MÖRTELBETT 	KLEBEMÖRTEL (punktweise) 	SPEZIAL-KLEBE-MÖRTEL (vollflächig) Nicht möglich	PLATTENLAGER STELZLAGER 	VERLEGESPLITT 
--	--	---	---	---

Verlegevorschrift beachten, diese ist jeder Kommission beige packt. Sollte diese verloren gehen, steht ein Download auf www.terrasse.at bereit.

Für die Richtigkeit zeichnen:

Michael Häusler, Geschäftsführer

Ing. Robert Markusfeld, Geschäftsführer